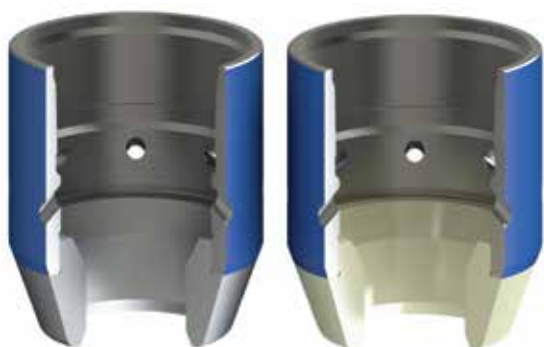


# Башмак колонный типа БК Ал (алюминиевый нос) и БКЛ (полимерный нос)



Башмаки колонные предназначены для оборудования низа обсадных колонн из труб по ГОСТ 632-80 с целью направления их по стволу скважины и защиты от повреждения при спуске в процессе крепления нефтяных и газовых скважин с температурой на забое до 250° С.

## Технические характеристики

Шифр	Условный диаметр, мм	Наружный диаметр, мм	Диаметр центрального отверстия, мм	Высота, мм, не более	Масса, кг
БКЛ (БК Ал)-102	102	120	50	195	5,4
БКЛ (БК Ал)-114	114	127	50	220	5,9
БКЛ (БК Ал)-127	127	146	60	220	8,3
БКЛ (БК Ал)-140	140	159	70	225	9,9
БКЛ (БК Ал)-146	146	166	70	230	11,2
БКЛ (БК Ал)-168	168	188	80	230	12,7
БКЛ (БК Ал)-178	178	194	90	245	15,5
БКЛ (БК Ал)-219	219	245	125	285	22,4
БКЛ (БК Ал)-245	245	270	150	285	25,1
БКЛ (БК Ал)-324	324	351	230	320	52,6

## Устройство изделия

Башмак колонный БКЛ состоит из стального корпуса, соединенного с насадкой из полимерных материалов, БК Ал состоит из стального корпуса, соединенного с алюминиевой насадкой при помощи резьбы. Данная конструкция позволяет разбуривать башмак всеми типами долот, в т. ч. долотами PDC, а также снизить износ долота и уменьшить количество спускоподъемных операций.

Корпус башмака в верхней части имеет муфтовую резьбу для соединения с ниппелем обсадной трубы соответствующего диаметра. В средней части корпуса имеются боковые наклонные промывочные отверстия для обеспечения циркуляции жидкости в случае закупоривания центрального отверстия в насадке башмака.

